


INVESTOR :	STATUTÁRNÍ MĚSTO BRNO, MĚSTSKÁ ČÁST BRNO-ŘEČKOVICE A MOKRÁ HORA		
SÍDLO:	Palackého náměstí 11, 621 00 Brno		IČO: 44992785 DIČ: CZ 44992785
AKCE :	VEŘEJNÉ PROSTRANSTVÍ POD ŘEČKOVICKÝM HŘBITOVEM		
STUPEŇ :	DPS	DATUM :	03/2023
PROJEKT :	ATELIÉR ZAHRADNÍ A KRAJINÁŘSKÉ ARCHITEKTURY ZDENĚK SENDLER Ateliér: Opletalova 6, 602 00 Brno		

ČÁST DOKUMENTACE :

## SO 06 - ZÁZEMÍ PRO KONTEJNERY

<p>ZHOTOVITEL: ATELIÉR ZAHRADNÍ A KRAJINÁŘSKÉ ARCHITEKTURY ZDENĚK SENDLER Ateliér: Opletalova 6, 602 00 Brno IČO: 12189391 DIČ: 5612042469 Tel/fax.: 542 214 768 e-mail: zsender@seznam.cz</p> 	ZODPOVĚDNÝ PROJEKTANT : Ing. ZDENĚK SENDLER	RAŽÍTKO	PARÉ
	VYPRACOVAL : Ing. MARKÉTA JUREČKOVÁ		
VÝKRES:	TEXTOVÁ ČÁST	MĚŘÍTKO :	ČÍSLO VÝKRESU : <b>D.6.1</b>



# D6 - SO 06 ZÁZEMÍ PRO KONTEJNERY

Údaje o zpracovateli dokumentace

Zhotovitel:

Ing. Zdeněk Sendler

Wanklova 576/6, 602 00 Brno

Sídlo: Opletalova 6, 602 00 Brno

12189391

IČO:

DIČ:

CZ 5612042469

Tel.:

00420542214768

E-mail:

zsendler@seznam.cz

Číslo autorizace:

1117, ČKA, obor krajinářská architektura (A 3)

Spolupráce:

Ing. Markéta Jurečková

Rychaltice 6, 739 46 Hukvaldy

IČ:

07428391

Tel.:

739726385

E-mail:

marketajureckova@seznam.cz





# D6 - SO 06 ZÁZEMÍ PRO KONTEJNERY

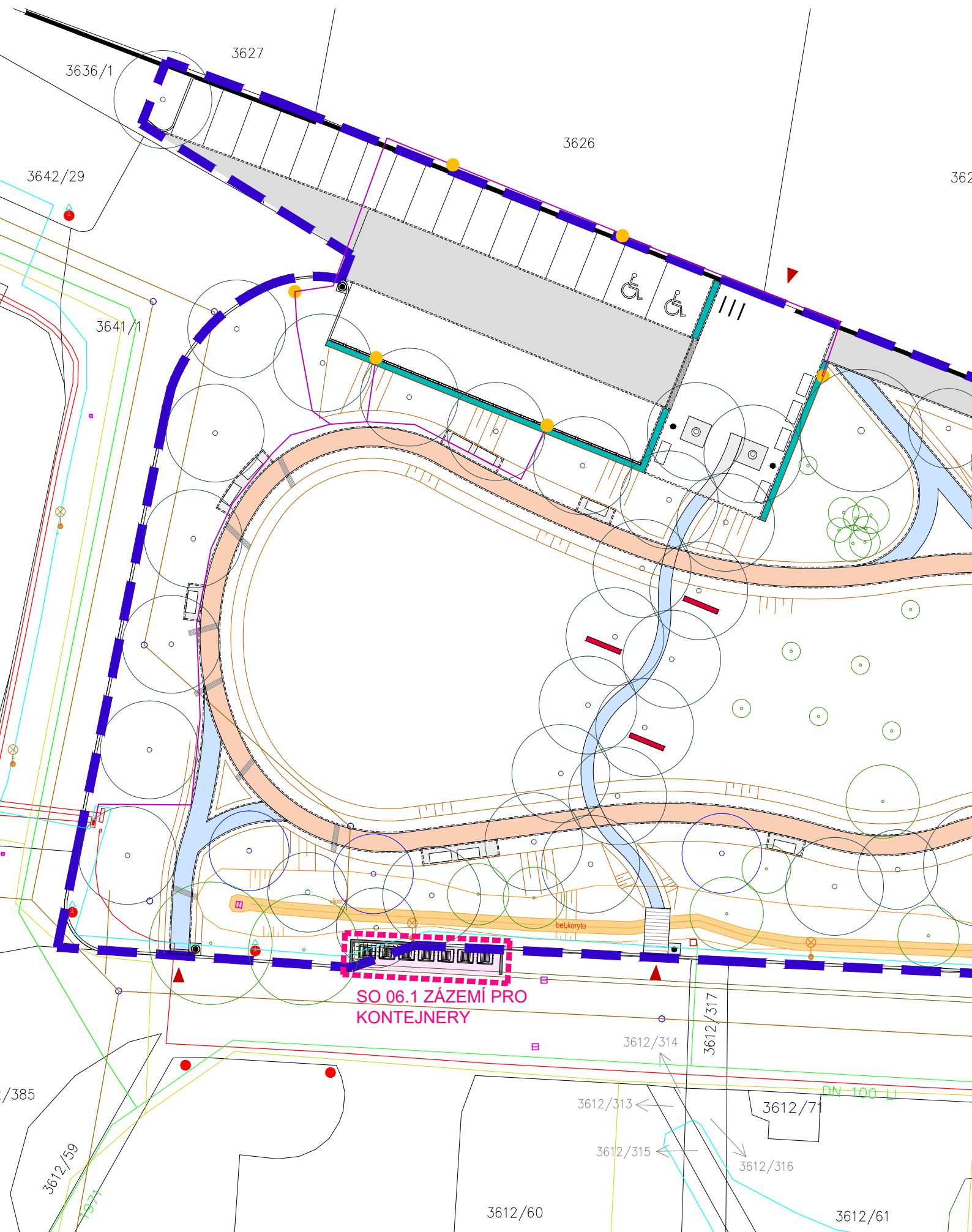
Na dvou místech při komunikaci Kárníkova bude upraveno zázemí pro kontejnery na tříděný odpad (nádoby nejsou součástí návrhu).

## SO 06.1

V jižní části řešeného území při komunikaci Kárníkova bude prostor pro kontejnery rozšířen západním směrem v úrovni vozovky. Plocha bude dodlážděna kamennou kostkou 8/10 a vymezena kamennou obrubou.

## SO 06.2

Zázemí pro kontejnery ve východní části parku je zhotoveno z betonových panelů položených na terén bez kotvení, mobilní 3000x2000x150- 5 ks, zapuštěných do úrovně vozovky. Rozhraní mezi vozovkou a zázemím pro kontejnery tvoří dvouřádek kostky kamenné. Plochu zázemí vymezuje L profil 50x50 mm, šroubovaný k panelu.

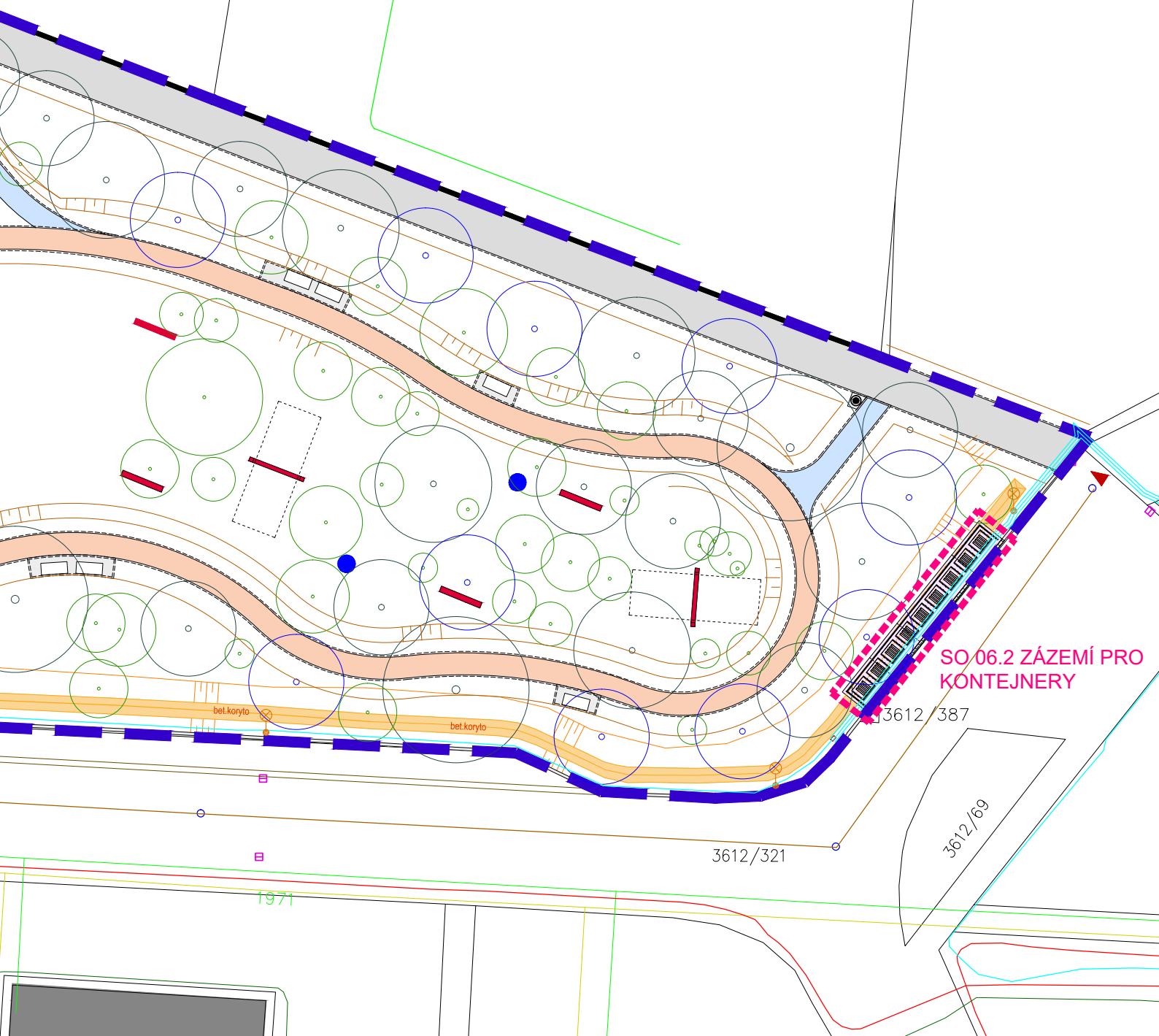


25/1

3624/1

3624/2

512~  
5122  
51~  
5





# SO 06.1 ZÁZEMÍ PRO KONTEJNERY STÁVAJÍCÍ STAV

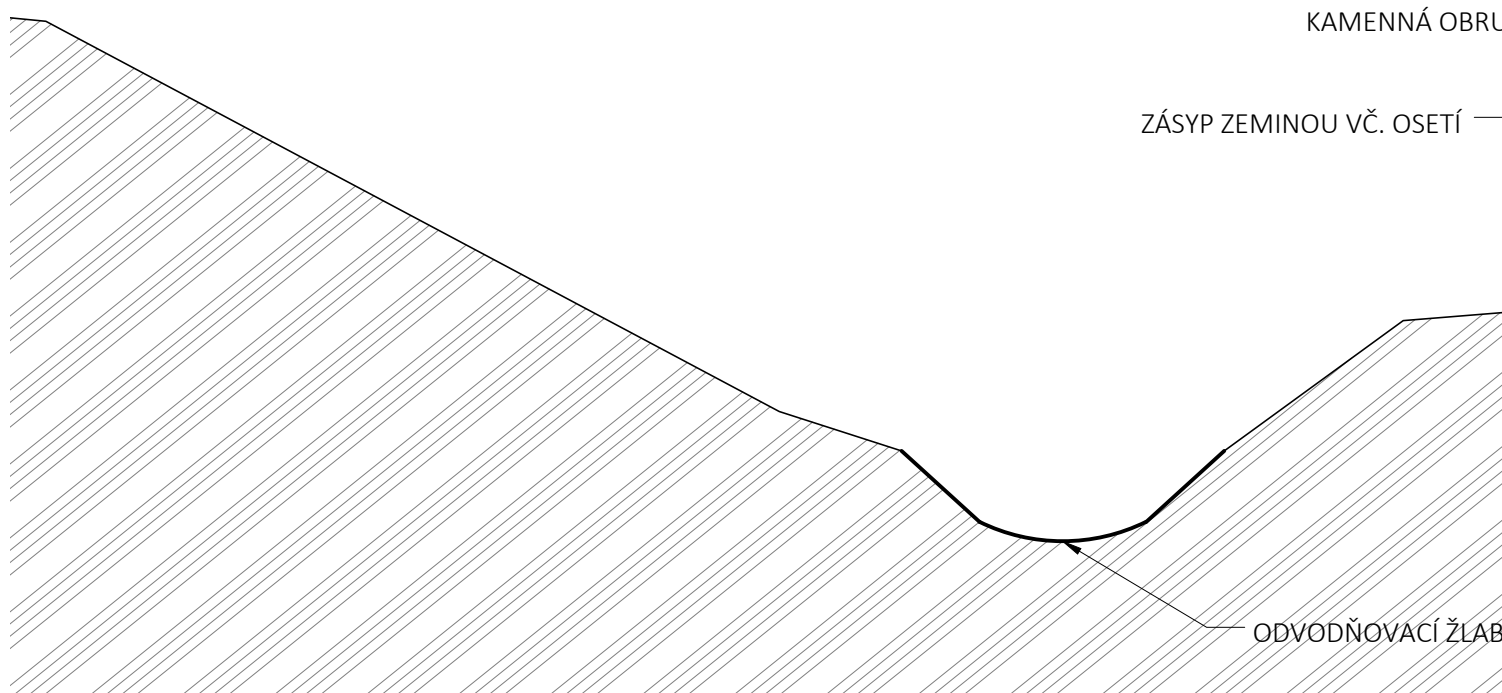
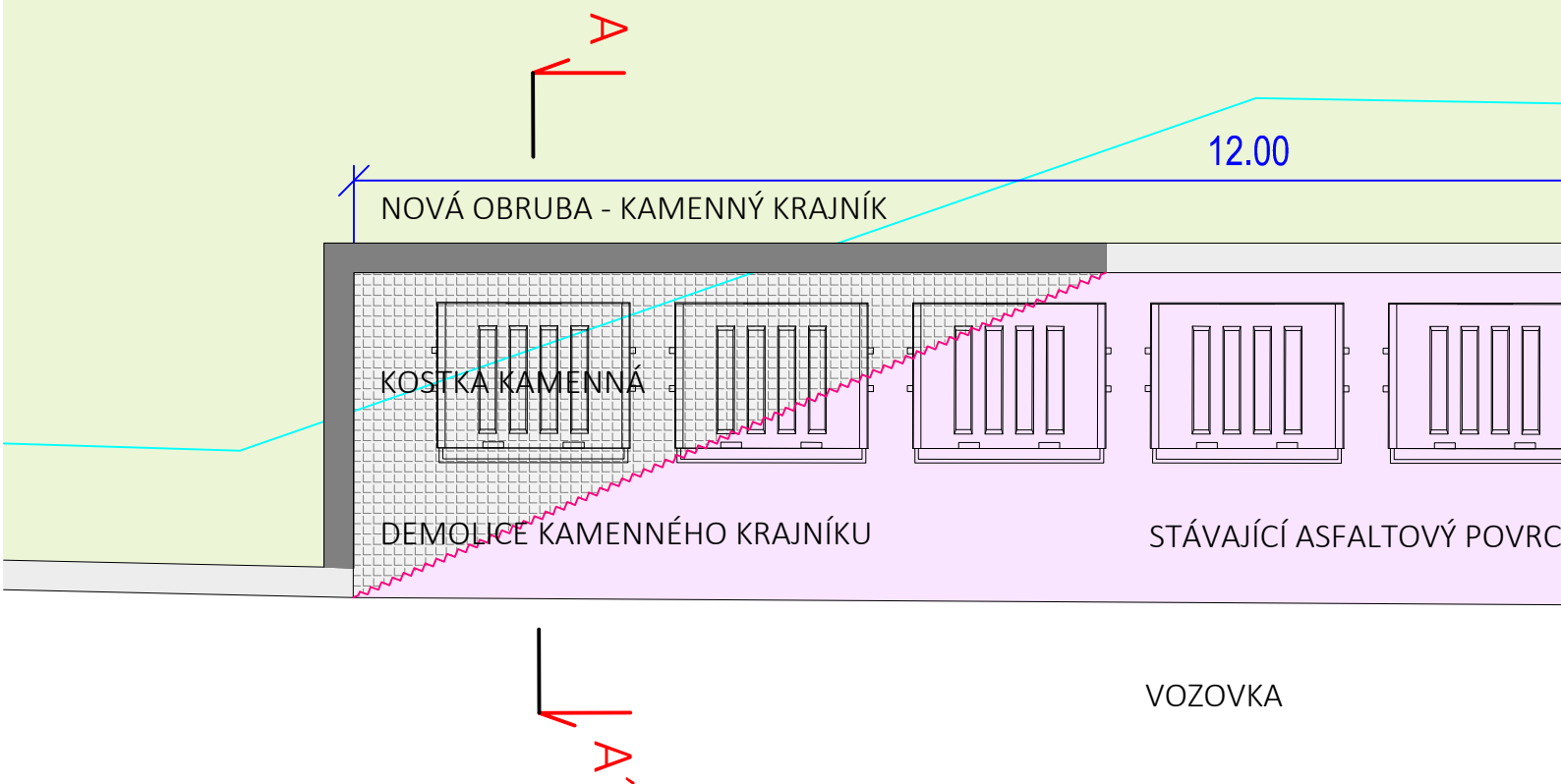


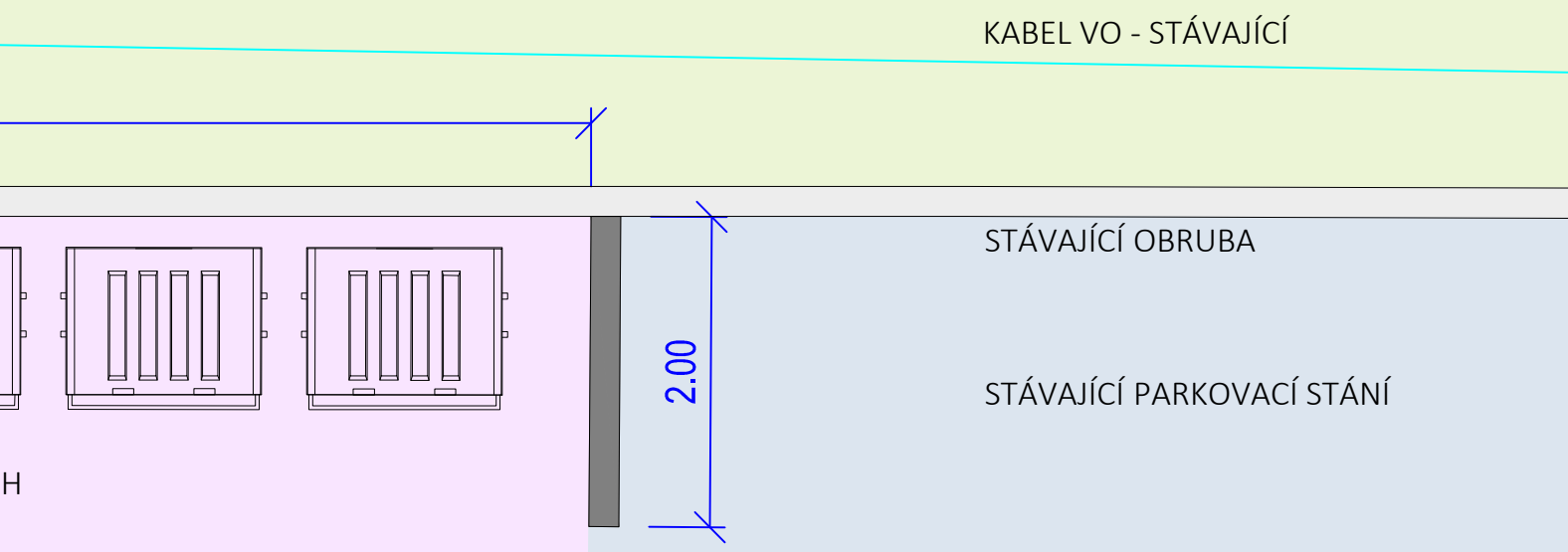




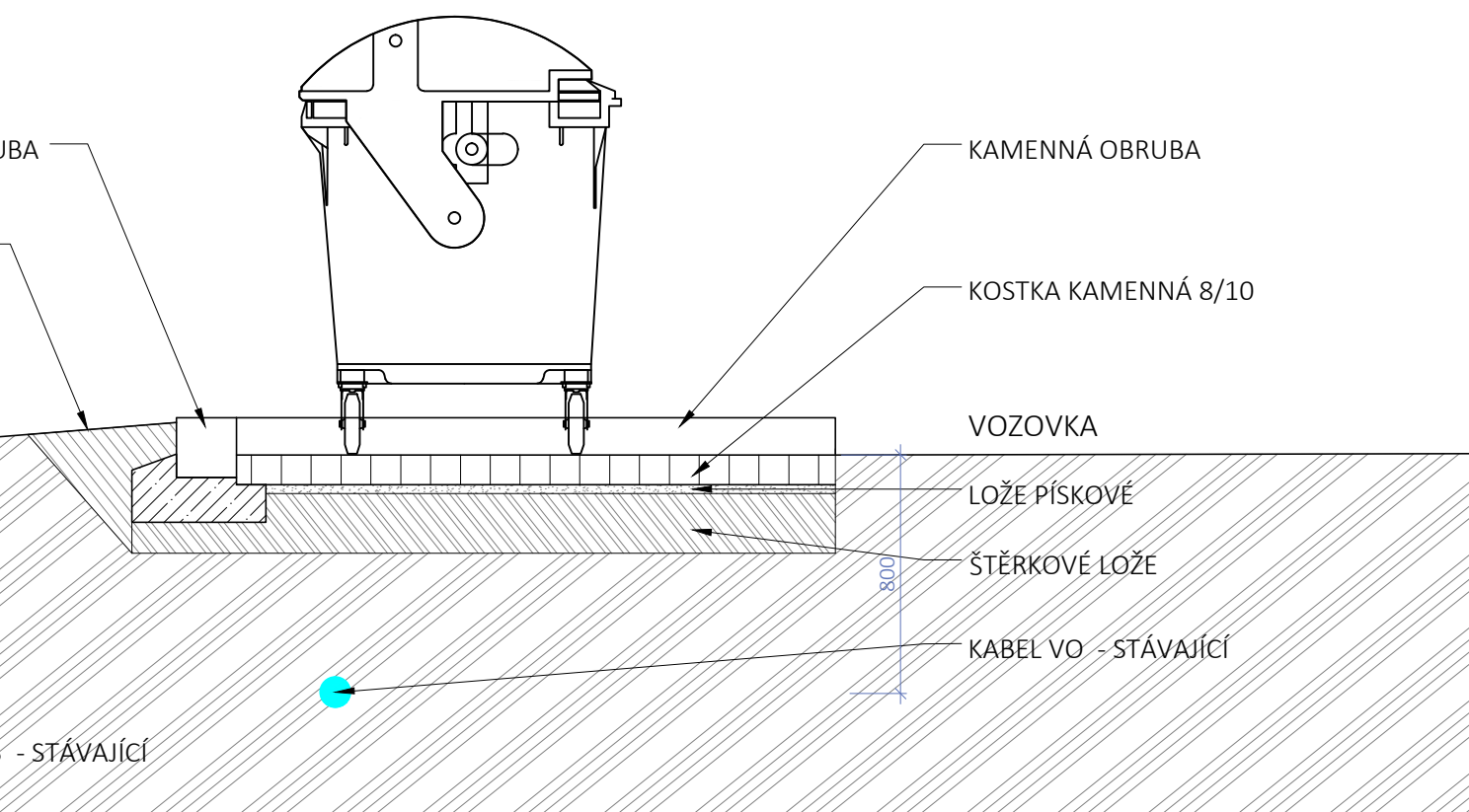


# SO 06.1 ZÁZEMÍ PRO KONTEJNERY

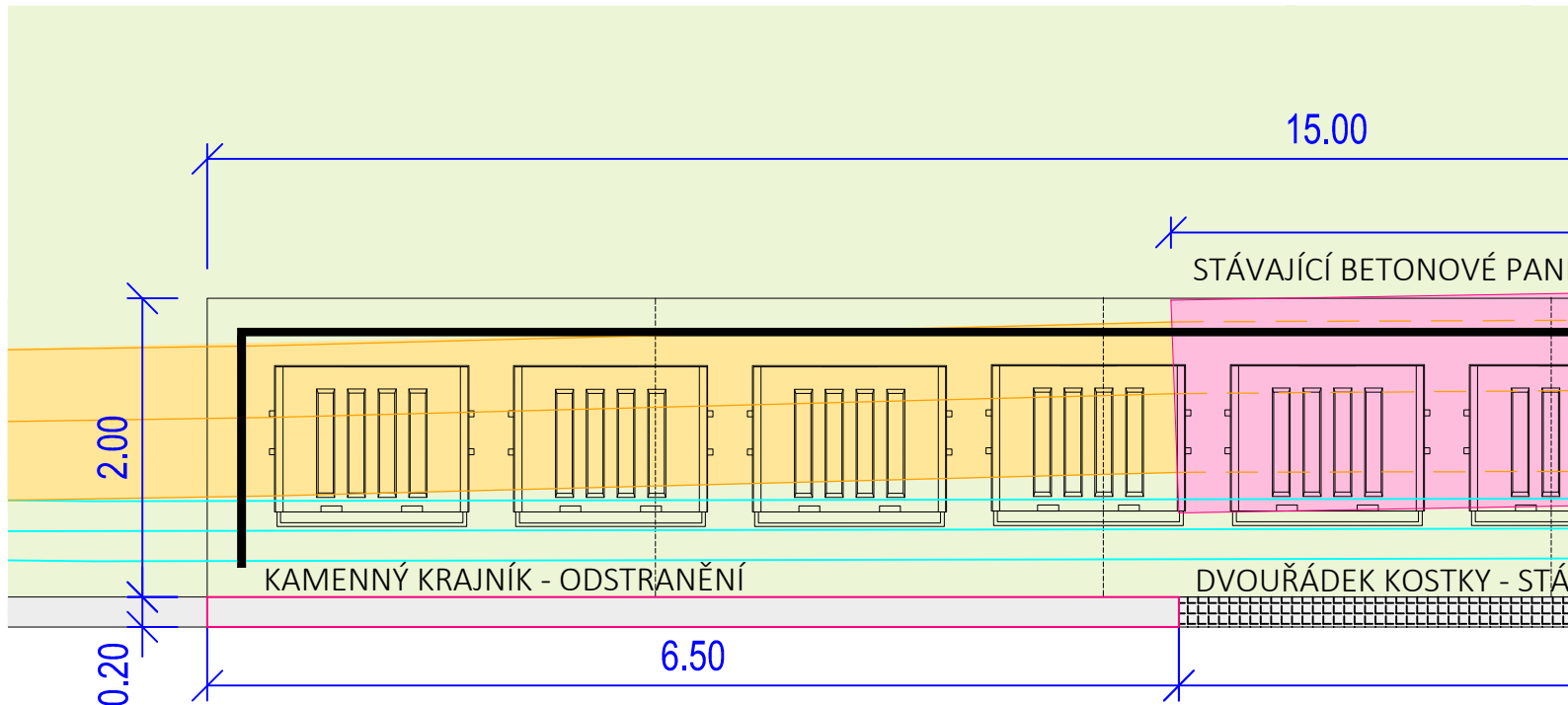




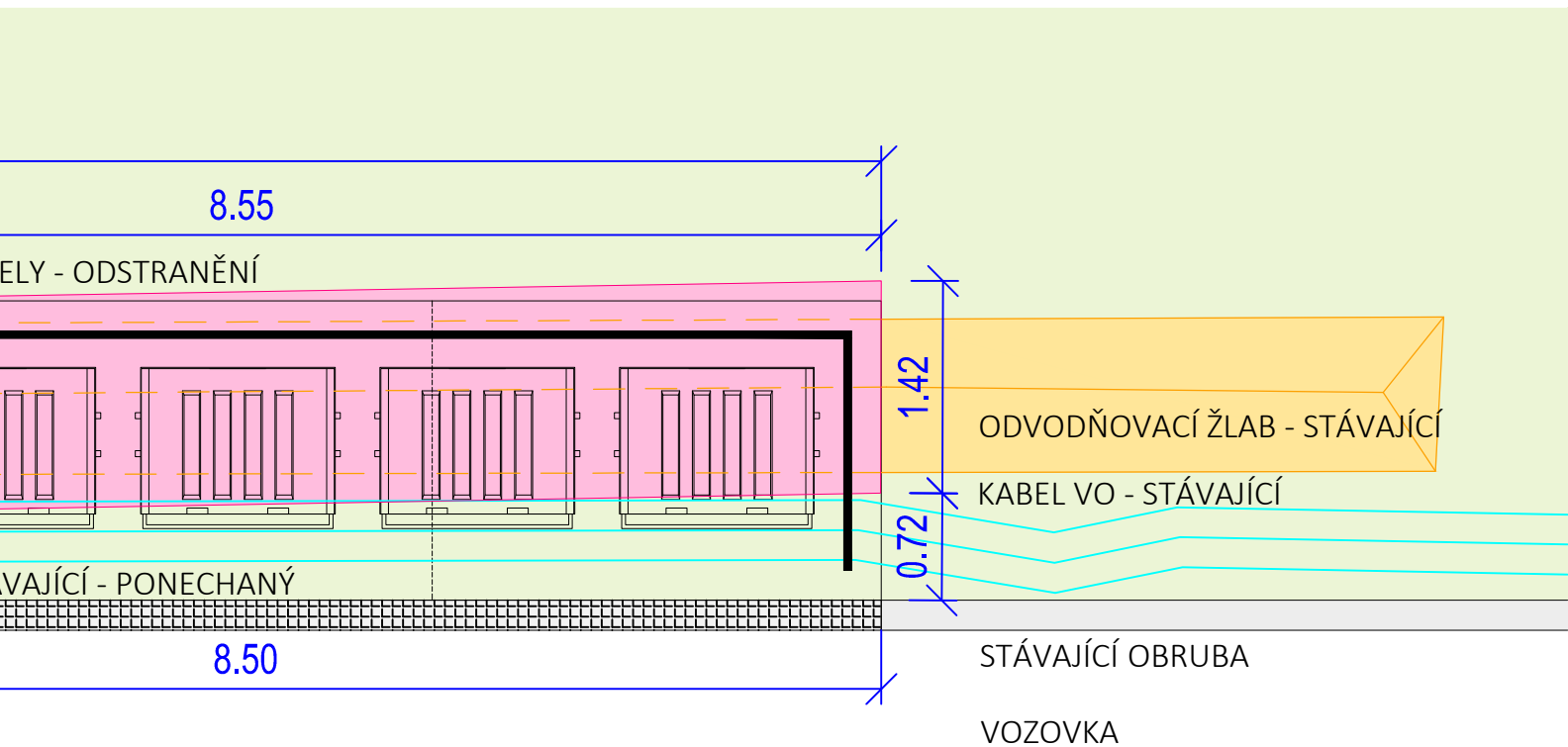
ZAŘEZÁNÍ ASFALTOVÉHO POVRCHU  
A OSAZENÍ KAMENNÉHO KRAJNÍKU



# SO 06.2 ZÁZEMÍ PRO KONTEJNERY STÁVAJÍCÍ STAV

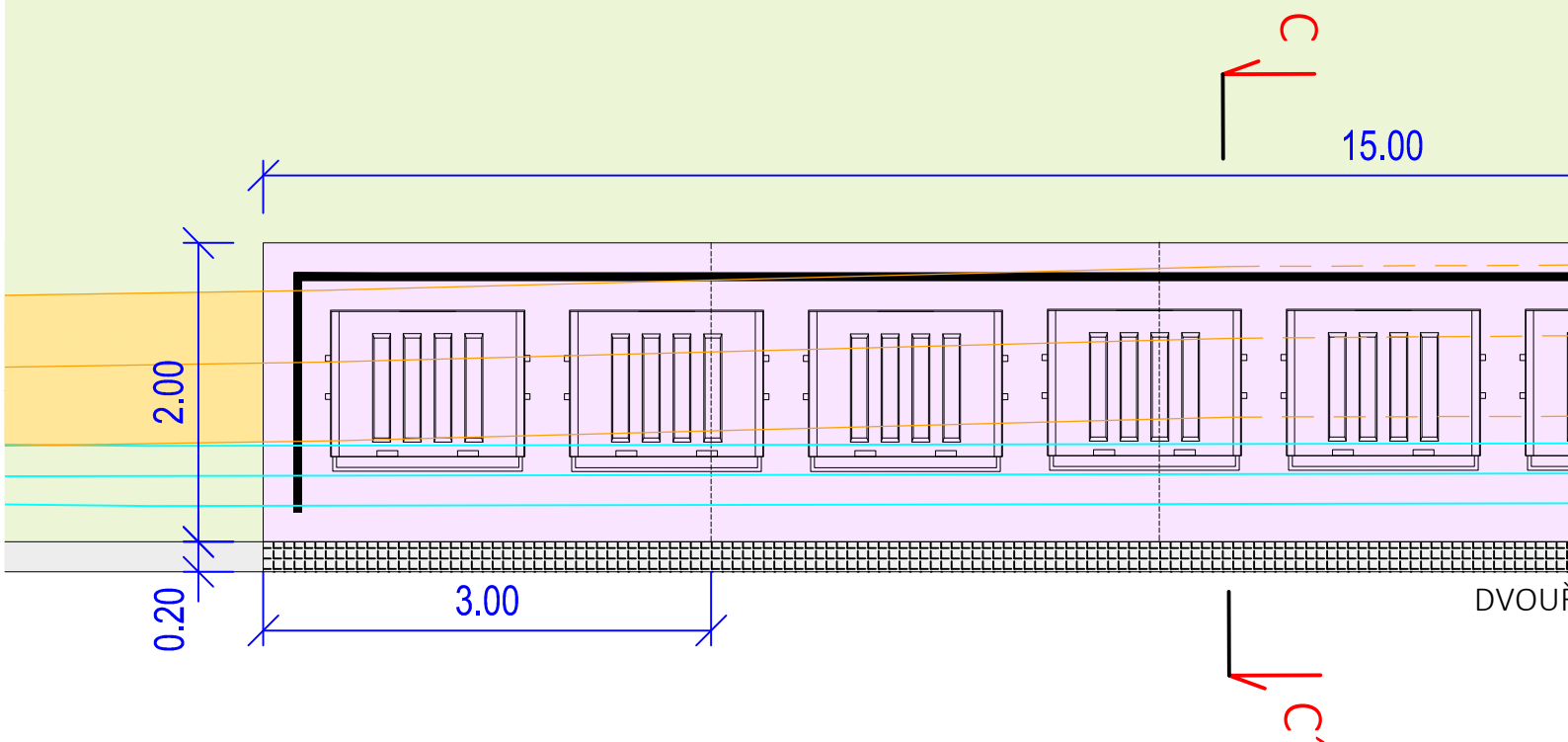


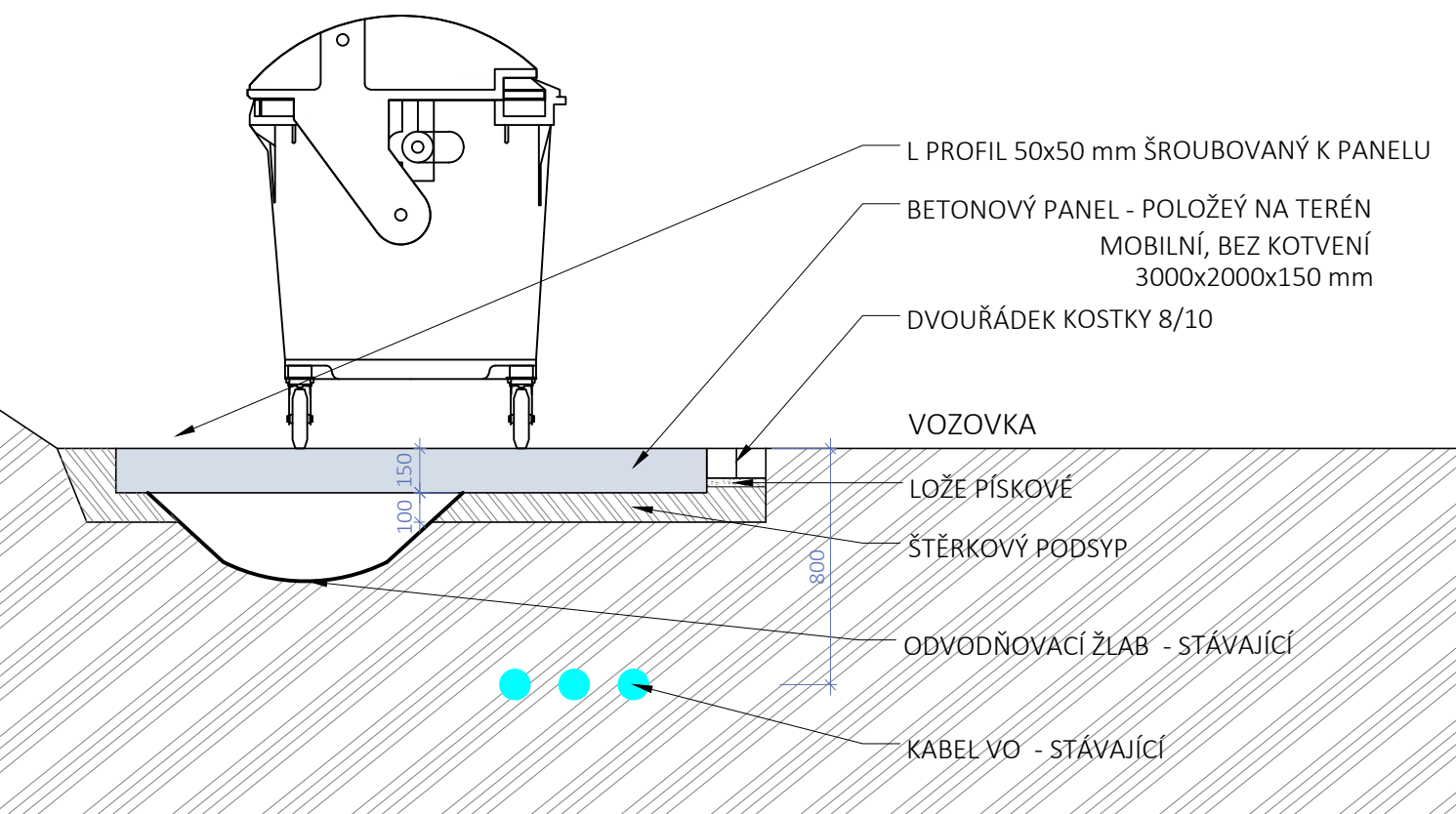
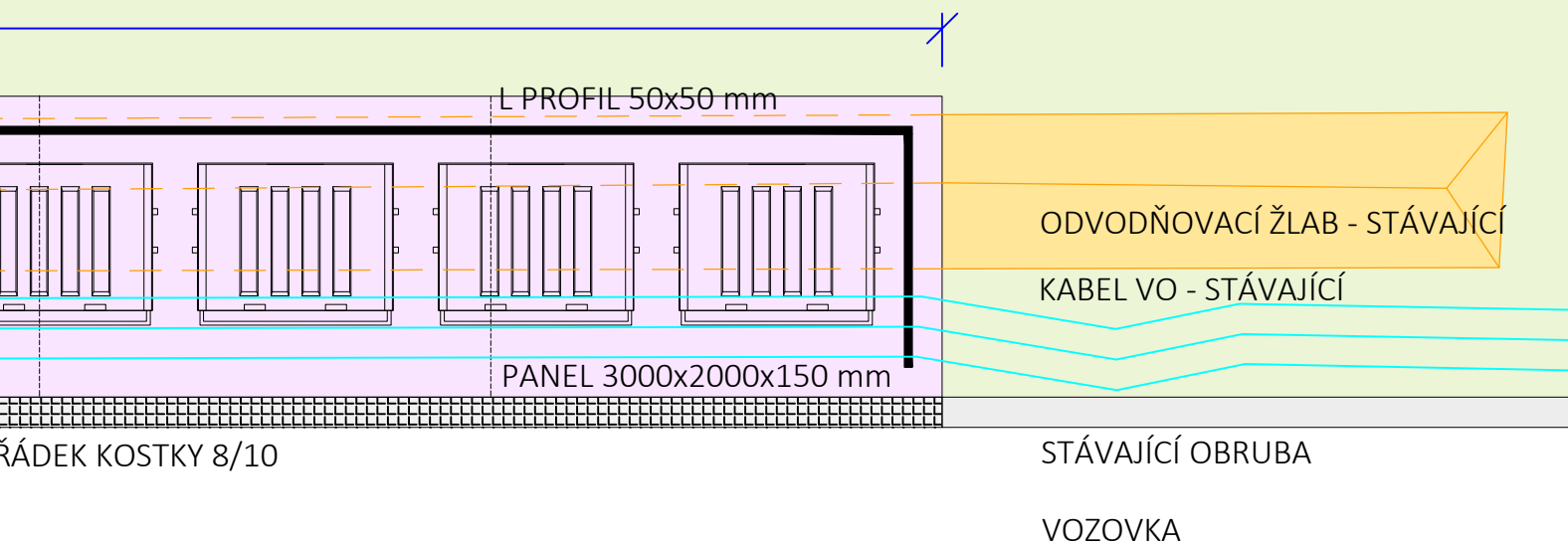






# SO 06.2 ZÁZEMÍ PRO KONTEJNERY





# BILANČNÍ TABULKA

p.č.	popis výkres	jednotka	počet jednotek	m3	poznámka
<b>SO 06.1 zázemí pro kontejney</b>					
1a	vybourání kamenné obruby pro znovuosazení	m	5,4		
1b	oprava 2 řádku kostky DŽK /předlažba podél DM obruby 5,4m	m	5,5		
2a	zařezání asfaltu - stávajícího krytu	m	9,7		
2b	vybourání drážky hl.0,25m v AB parkovišti pro vložený obrubník 2mb	m2	0,4	0,1	
3	výkop hl. 340-500 mm v RT (zeleň, rostlý terén)	m2	10,4	4,4	
4	příplatek za výkop v op inženýrských sítí -kabel VO	mb	3,8		
5	kamenná kostka nestandard 80/100 mm - 100 mm	m2	5,5	0,6	
6	lože drcený štěrk 4/8 - 40 mm	m2	5,5	0,2	
7	štěrkodrt se zadrčením 0/63 - 200 mm	m2	8,0	1,6	
8	hutnění podloží 30 Mpa	m2	8,1		
9	silniční kamenný obrubník 200*200, délka proměnlivá (zpětné použití obrubníků ze stavby SO 06.1+SO 06.2) do beton.lože	m	9,2		
10	zatravnění podél nové obruby	m2	4,1		

<b>SO 06.2 zázemí pro kontejney</b>					
11	vybourání kamenné obruby + zarov. Řez v AB vozovce	m	6,5		
12	výkop hl. 250 mm v RT (zeleň, rostlý terén)	m2	14,2	3,6	
13	příplatek za výkop v op inženýrských sítí	m2	27,0		3* kabel vedle sebe dl.15m
14	demontáž stáv.panely tl. 0,15m	m2	12,1		
15	odkop lože a zeminy celk. tl.0,10m pod DM panely	m2	5,4	0,5	m2 bez příkopu
16	nový betonový panel 300x200x150	ks	5,0	30,0	
	kamenná kostka nestandard 80/100 mm - 100 mm	m2	5,5	0,6	
	lože drcený štěrk 4/8 - 40 mm	m2	5,5	0,2	
17	štěrkodrt se zadrčením 0/63 - 100 mm	m2	19,8	2,0	
18	hutnění podloží 30 Mpa	m2	22,8		
19	L profil 50 x50 mm žár.ZN	m	17,8		
20	vrut 6x80	ks	12,0		
21	zatravnění u nových panelů	m2	0,9		
22	obruba - dvouřádek kostky	m	6,5		
23	betonová patka - spotřeba betonu B 12,5	m3	0,4		